

Symposium "Global Problems and Philosophy"

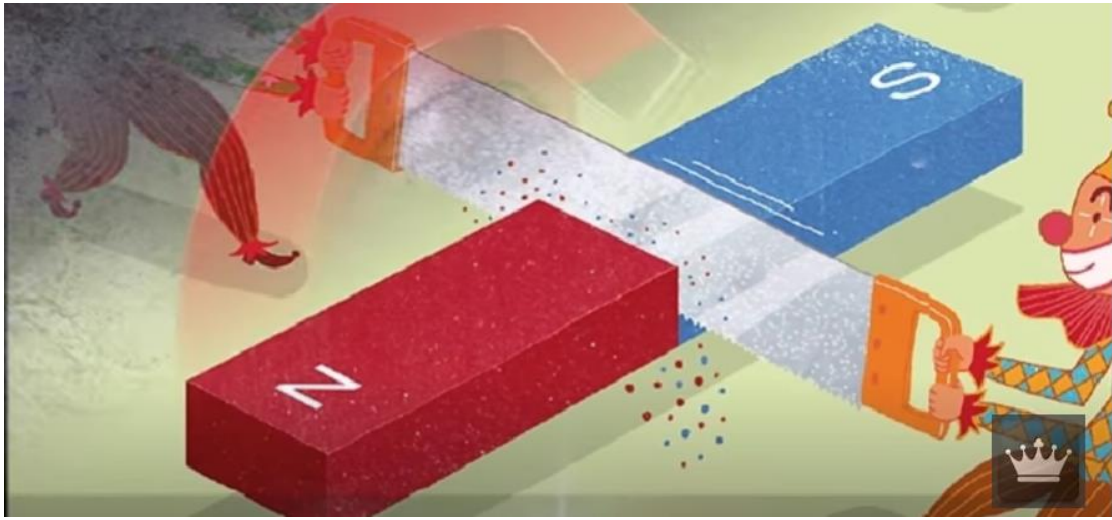
KPA / FISP

19. May 2022 / Seoul

Polarization in the Post-Truth World
from the evolutionary perspective

Choi, Jongduck

(Independent scholar; philonatu.com/english)



def.

psychological
homeostasis

Psychological homeostasis refers to an existential state in which the internal conflict between selfish tendencies and cooperative tendencies is revealed, but there is no choice but to coexist with each other.

social
durability

Social durability is the state in which external conflicts among community members are not biased. The Unbiased here means that the distance (deviation) between the two poles of the conflicts is not far.

- The term 'post-truth,' which derives from the ex-president of US Donald Trump's shock, was named Word of the Year in 2016 by the Oxford Dictionary.
- It is defined as "social circumstances in which emotion and personal belief instead of objective facts are dominant at shaping public opinion." (Mackey 2019)

Truth



I think
therefore
I am.

Post-Truth



I believe
therefore
I'm right!

nytn
2015

Pernicious polarization


- society which exposed explosion of severe mistrusts, intolerance, and discrimination that spread beyond the two political parties' sphere into societal relations. (McCoy et al. 2018)
- psycho-social state blocked by the dichotomy of "us" and "them." (Somers and McCoy 2019)
- Even though the characteristics of the political group holding hegemony are unfair, the dishonest and disguised behaviors of the hegemony group overwhelm the other polar group, which is the relatively moral group. It is the general phenomenon of pernicious polarization.

der Freitag



Der K-Trump

Südkorea Der Neoliberale Yoon Suk-yeol verdankt seinen Wahlsieg jungen Männern, die den Feminismus für ihre prekäre Lage verantwortlich machen. Ein Porträt

Alina Saha | Ausgabe 11/2022  1

Teilen:   

<https://www.freitag.de/autoren/alina-saha/wie-suedkoreas-neuer-praesident-yoon-suk-yeol-frauen-verachtet>

Gerade einmal 0,73 Prozentpunkte trennen die Kandidaten der zwei großen Parteien. Die koreanische Gesellschaft wirkt nach der Wahl tief gespalten. Yoon gilt als konservativer Hardliner und Rechtspopulist. Er tritt offen frauenfeindlich auf, hat ein Problem mit Ausländern, besonders Afrikaner:innen, will militärische Stärke gegenüber Nordkorea beweisen und hart gegen China vorgehen. Gleichzeitig macht er dem ehemaligen Diktator Südkoreas, gegen den er während seiner Studienzeit noch protestiert hatte, Komplimente und vertritt streng neoliberale Ansichten. Seine Kritiker:innen nennen ihn nicht ohne Grund „K-Trump“. 34 Prozent der Frauen in ihren Zwanzigern wählten Yoon. Bei Männern derselben Altersgruppe waren es 59, bei denen in ihren Dreißigern 53 Prozent.

Mit dem Ex-US-Präsidenten verbindet Yoon, dass er ohne politische Erfahrung ins Amt kommt. Selbst der konservativen Partei ist er erst zwei Wochen nach der Bekanntgabe seiner Kandidatur beigetreten. Bis

Could philosophical discourse be popularized?

Besides political concerns, it is essential to share philosophical discourse on psycho-socio polarization with the general public.